

5. Planchers et planchers technique NFX 46 020 (repérage)

Revêtements de sol y compris les revêtements de sol sportif (l'analyse doit concerner chacune des couches du revêtement).

Dalles plastiques.
dalles moquettes avec entre couche noire

Lez en matériaux plastiques souple

Léa en matériaux plastiques *et ou*
moquette avec sous-couche. -
nez de marche

Colles

Planchers (lors de réhabilitation ou d'aménagements de construction à ossature bois, l'isolant vrac a pu être disposé entre les chevrons avant la pose d'un plancher)

Étanchéité de cuvelage
Coffrage perdu
Chape maigre (base ciment)
Ragréage

Rebouchage autour de conduits
(principalement IGH et ERP)

Joints (de dilatation, d'assemblage)

5. Planchers et planchers technique NFX 46 020 (repérage)



Colles amiantées sous revêtements de sol



5. Planchers et planchers technique NFX 46 020 (repérage)



Colle bitumineuse amiantée



5. Planchers et planchers technique NFX 46 020 (repérage)



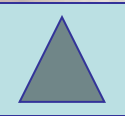
Moquette avec sous couche amiantée

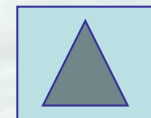


5. Planchers et planchers technique NFX 46 020 (repérage)



Moquette avec âme noire amiantée





Revêtement de sol souple-lez amiantés

5. Planchers et planchers technique NFX 46 020 (repérage)



Escalier avec nez de marche amiantés



5. Planchers et planchers technique NFX 46 020 (repérage)



Mousse (Litaflex) bleu ou blanche



Plâtre amianté pour rebouchage



5. Planchers et planchers technique NFX 46 020 (repérage)



Joint de dilatation amianté (parking)



6. Conduits, canalisations et accessoires intérieur et extérieurs

NFX 46 020 (repérage)

Conduits de fluides (air, eau, vapeur et autres fluides)	<u>Calorifugeage</u> , <i>ruban adhésif</i> enveloppe de calorifuge, <u>conduits en fibres-ciment.</u> <u>Joint caoutchouc sur évacuation eau pluviale</u>
Conduits de vapeur, fumée, échappement.	Conduit en fibres-ciment, <u>joints entre éléments, mastics, tresses, manchons.</u>
<u>Câbles électrique</u>	<u>Câbles électrique d'alimentation de secours</u> (souvent orange)
Clapets / volets coupe-feu.	<u>Clapet, volet, rebouchage, ossature</u>
Vide-ordures.	<u>Conduit en fibres-ciment.</u> <i>joints d'étanchéité des trappes</i>

6. Conduits, canalisations et accessoires intérieur et extérieurs

NFX 46 020 (repérage)



Calorifuges

1/ Dans la partie bitumineuse ou plâtreuse

2/ A l'intérieur, au contact du tuyau sous trame en liège

6. Conduits, canalisations et accessoires intérieur et extérieurs

NFX 46 020 (repérage)



Calorifuge en carton amiante



6. Conduits, canalisations et accessoires intérieur et extérieurs

NFX 46 020 (repérage)



Conduit d'aération en fibrociment



6. Conduits, canalisations et accessoires intérieur et extérieurs

NFX 46 020 (repérage)



Joint caoutchouc amianté sur tuyauterie fonte



6. Conduits, canalisations et accessoires intérieur et extérieurs

NFX 46 020 (repérage)



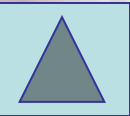
Jointes amiantés
entre éléments
métalliques

6. Conduits, canalisations et accessoires intérieur et extérieurs

NFX 46 020 (repérage)



Mastic amianté



6. Conduits, canalisations et accessoires intérieur et extérieurs

NFX 46 020 (repérage)



Calorifuge à base de tresses amiantées



6. Conduits, canalisations et accessoires intérieur et extérieurs

NFX 46 020 (repérage)



Manchon amianté (tresse ou autre) entre éléments métalliques



6. Conduits, canalisations et accessoires intérieur et extérieurs

NFX 46 020 (repérage)

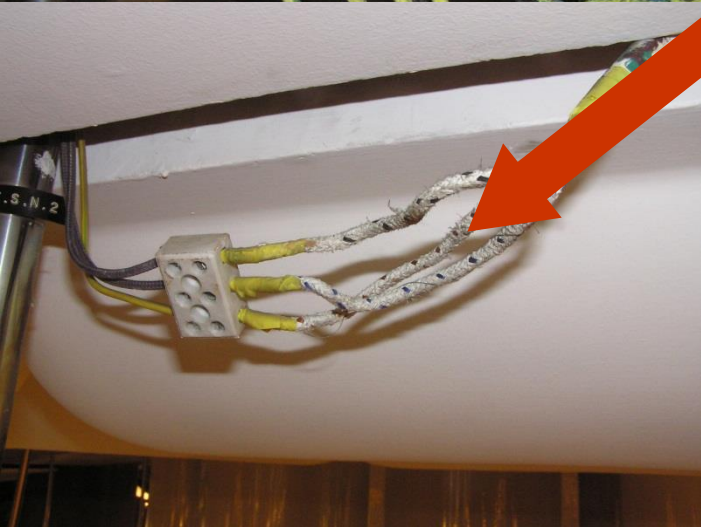
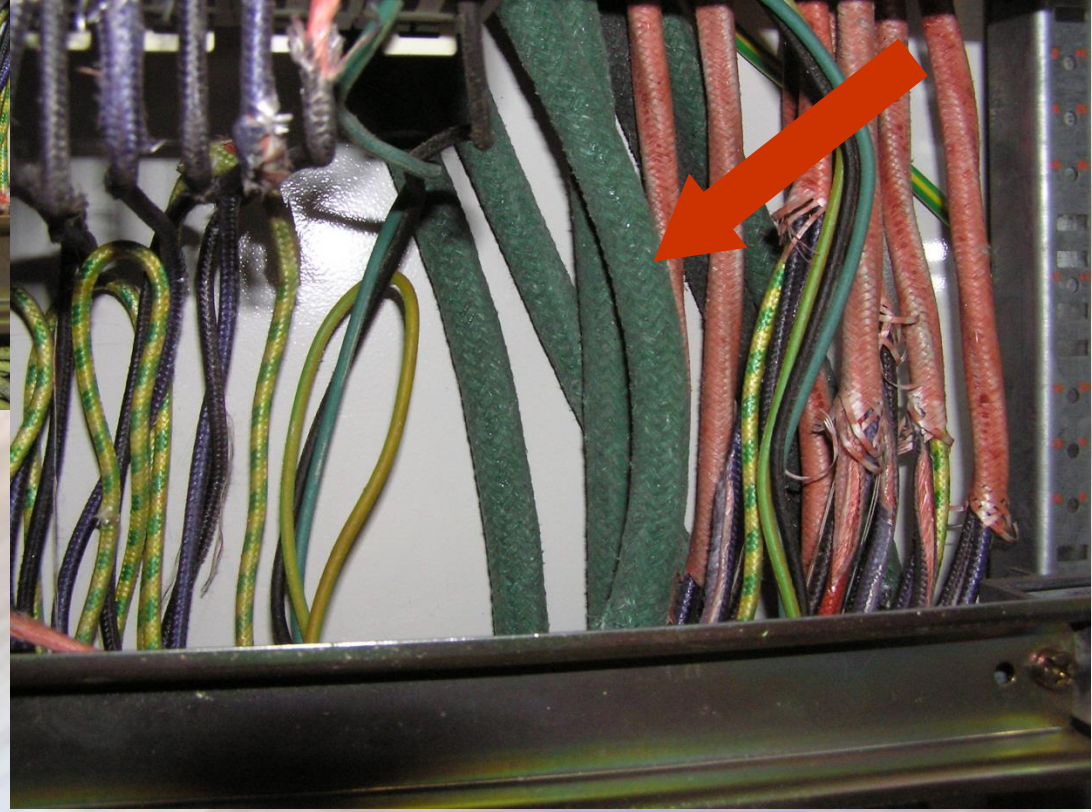
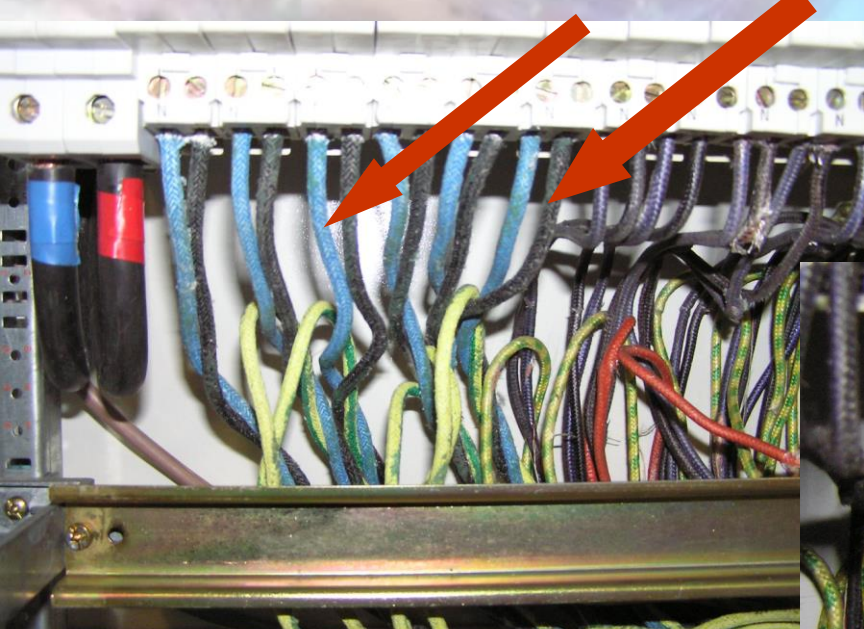


Câble (orange) contenant une gaine en amiante

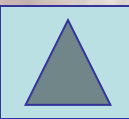


6. Conduits, canalisations et accessoires intérieur et extérieurs

NFX 46 020 (repérage)



Câbles blanc, bleu, noir, blanc, et vert avec une gaine en amiante



6. Conduits, canalisations et accessoires intérieur et extérieurs

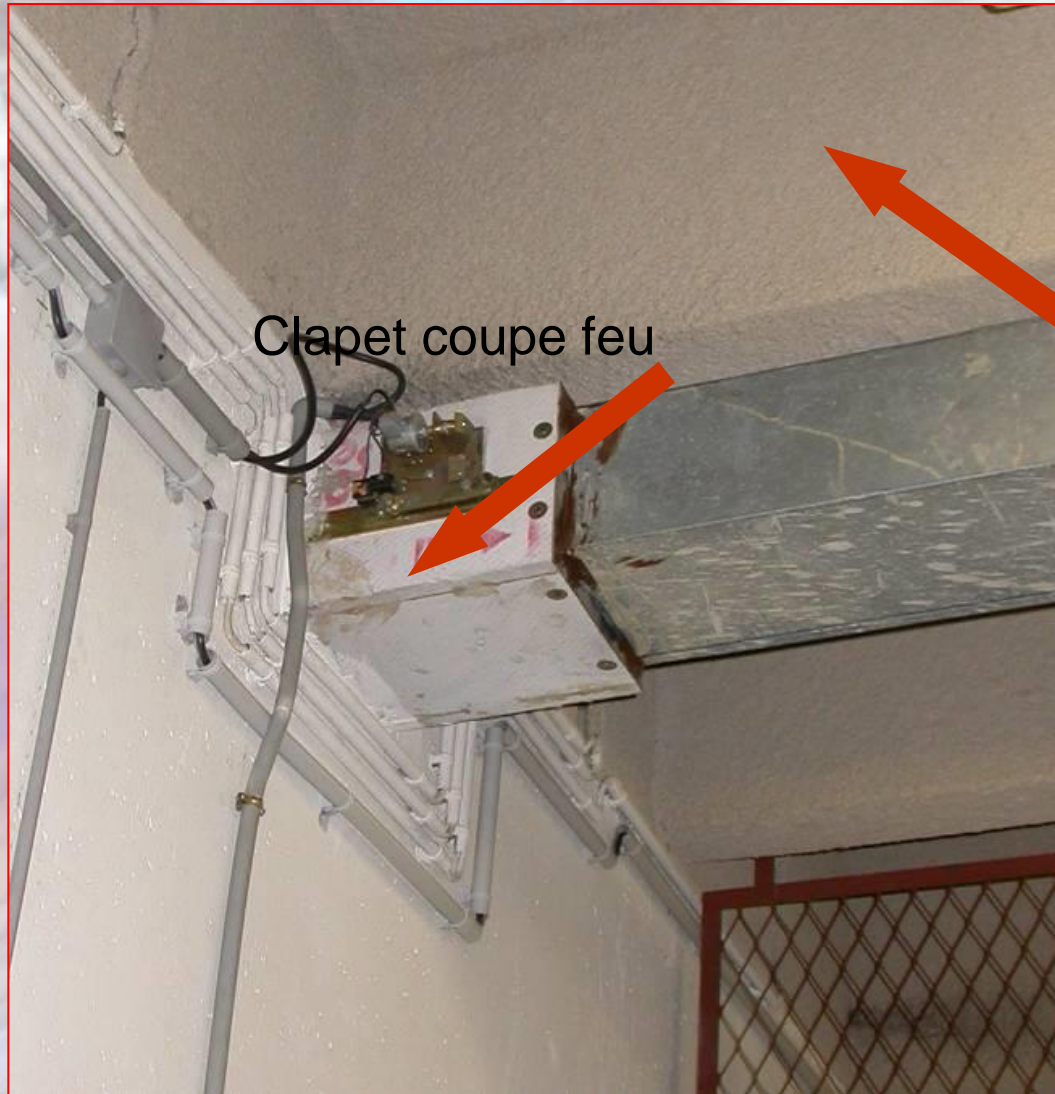
NFX 46 020 (repérage)



Clapets coupe feu amiantés

6. Conduits, canalisations et accessoires intérieur et extérieurs

NFX 46 020 (repérage)



Clapet coupe feu

Flocage en
vermiculite
amianté



6. Conduits, canalisations et accessoires intérieur et extérieurs

NFX 46 020 (repérage)



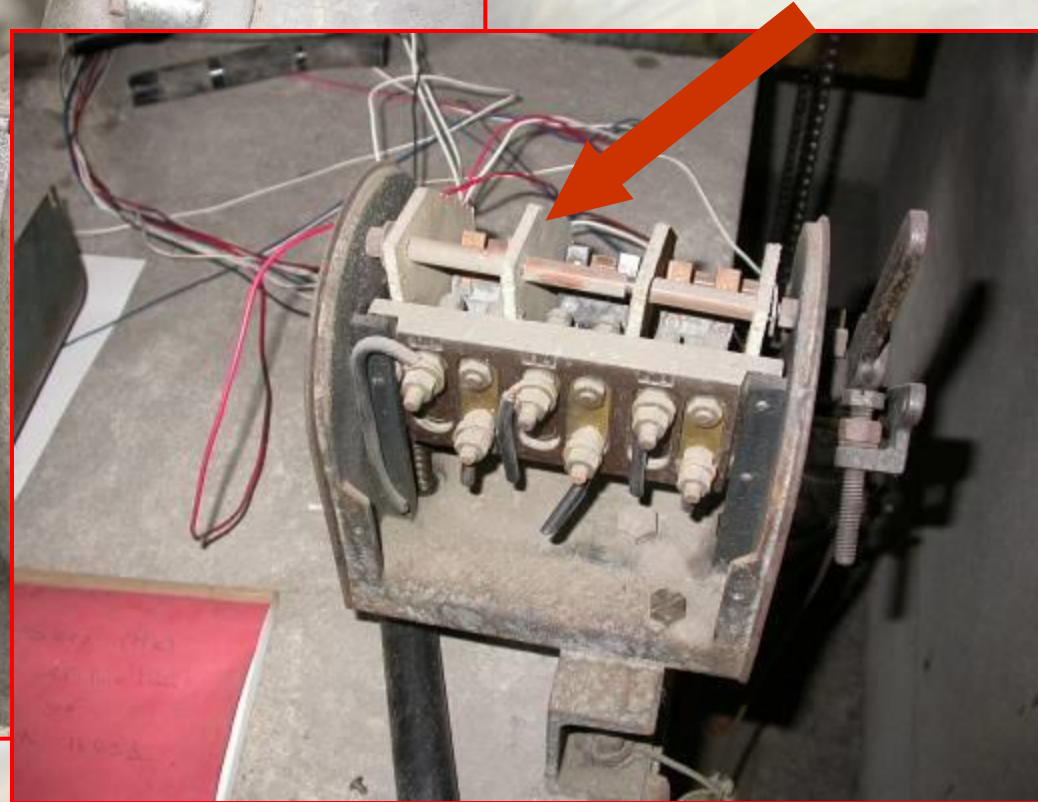
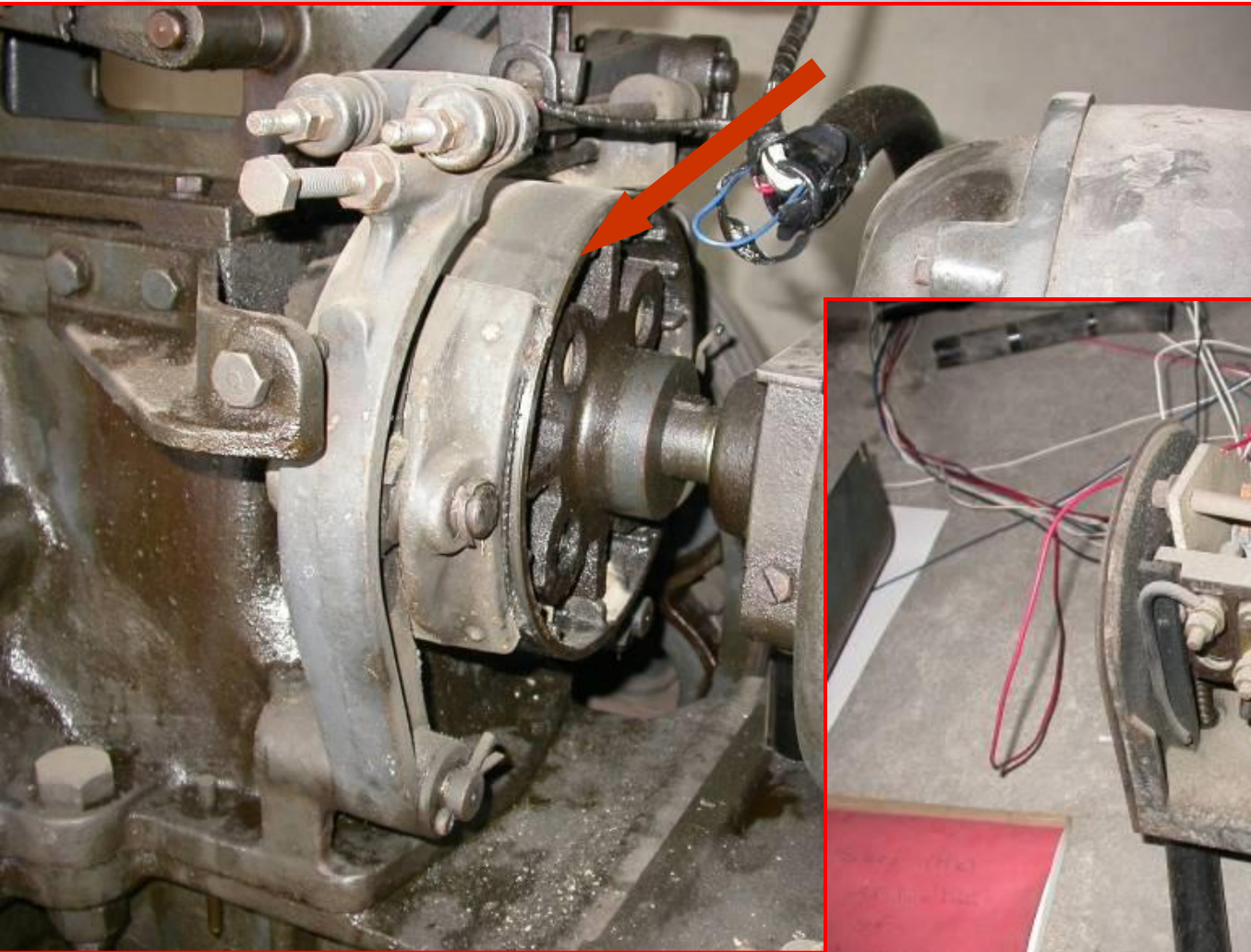
Conduit de vide ordure en fibrociment



7. Ascenseurs et monte-charge NFX 46 020 (repérage)

Portes intérieure, extérieures et portes palières de l'étage	<u>Portes</u> et cloisons palières.
<i>Machinerie</i>	<u>Freins</u>
Trémie - Machinerie (parois à examiner comme chapitres précédents)	Calfeutrement entre mur et plancher (joint, bourre) <u>Paroi : flocage</u>
	Trappe

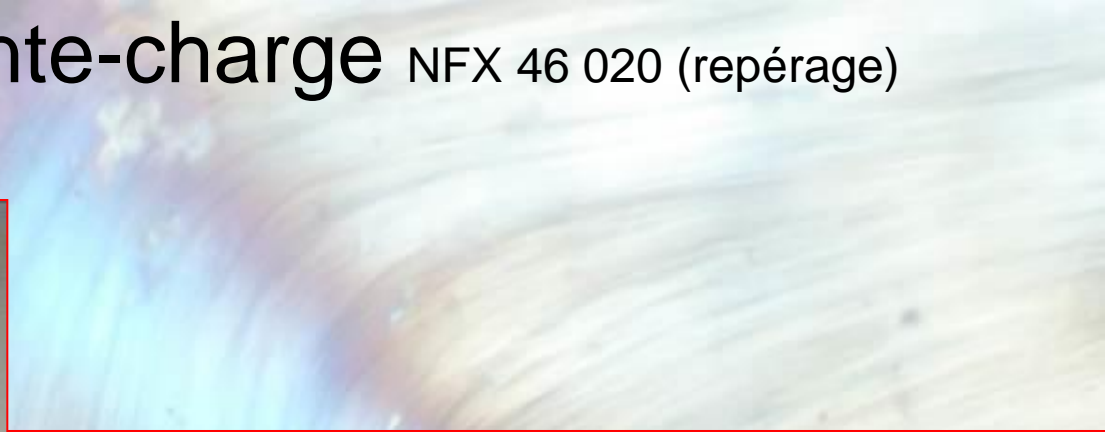
7. Ascenseurs et monte-charge NFX 46 020 (repérage)



Frein amianté



7. Ascenseurs et monte-charge NFX 46 020 (repérage)



Porte d'ascenseurs contenant du Pical



7. Ascenseurs et monte-charge NFX 46 020 (repérage)



Flocage amiante (trémie d'ascenseur)



8. Équipements divers & accessoires NFX 46 020 (repérage)

Chaudières,
Tuyauteries,
Étuves,
Groupes électrogènes.
Convecteurs et radiateurs,
Aérothermes...

Postes électriques

Armoires réfrigérées
Portes placard métallique,
baignoires, éviers
Bacs, jardinières

Bourres

Tresses

Joints

Calorifugeages

Peinture anticondensation,

Tissus

Briques

Plaques isolantes (internes et externes)

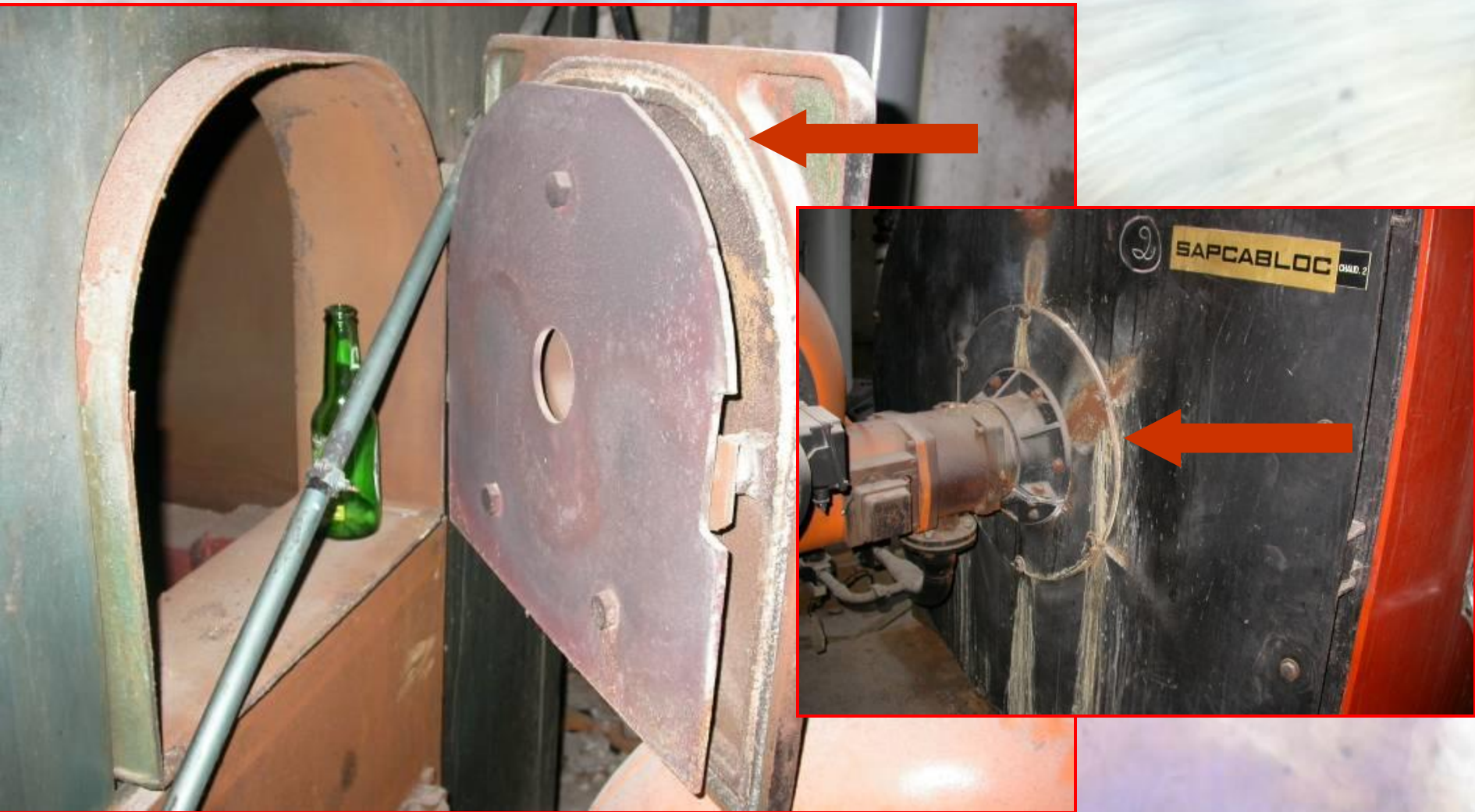
Revêtement de câble métallique

Isolant

Plaques fibrociment

Mousse ou projection bitumineuse

8. Équipements divers & accessoires NFX 46 020 (repérage)



Tresse sur porte de chaudière et carton amiante pour le brûleur



8. Équipements divers & accessoires NFX 46 020 (repérage)



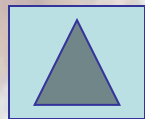
Joints amiantés sur chaudière à gaz



8. Équipements divers & accessoires NFX 46 020 (repérage)



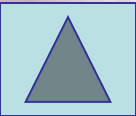
Briques amiantées dans chaudière



8. Équipements divers & accessoires NFX 46 020 (repérage)



Plaque isolante amiantée dans armoire frigorifique



8. Équipements divers & accessoires NFX 46 020 (repérage)



Mousse
bitumineuse
sous les éviers
métallique et en
résines
sous baignoire,
derrière des
portes type kz



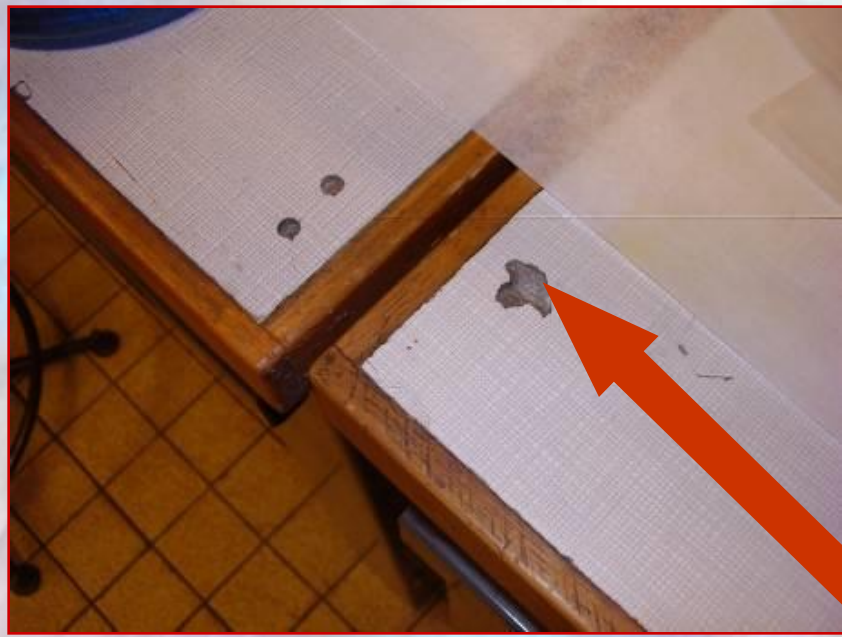
8. Équipements divers & accessoires NFX 46 020 (repérage)



Jardinières et bac de sable en fibrociment



8. Équipements divers & accessoires NFX 46 020 (repérage)

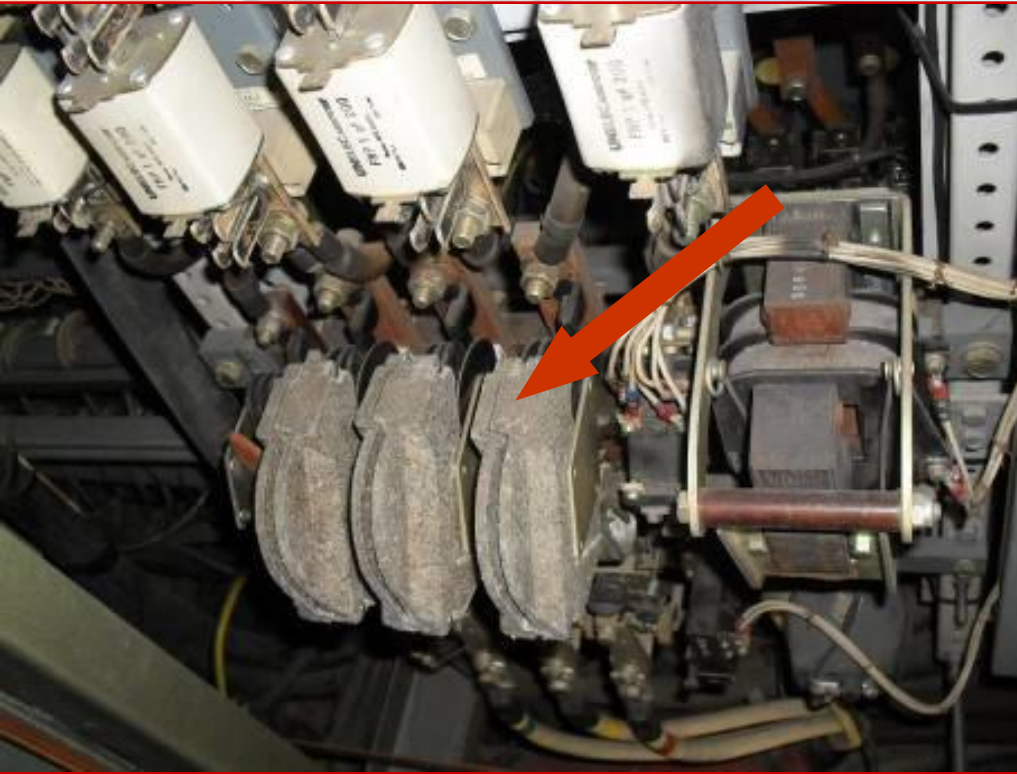


Plaque de fibrociment sous formica

et entre des postes de travail



8. Équipements divers & accessoires NFX 46 020 (repérage)



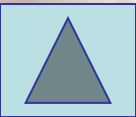
Plaques isolantes dans postes électriques



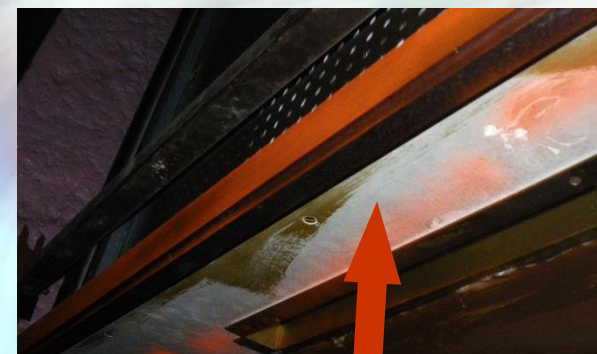
8. Équipements divers & accessoires NFX 46 020 (repérage)



Amiante collée sur la résistance de convecteur



8. Équipements divers & accessoires NFX 46 020 (repérage)



Plaque carton ou fibro au dessus de radiateur



9. voies et réseaux divers NFX 46 020 (repérage)

<i>Conduits</i>	<u><i>Éléments en fibres-ciment.</i></u>
<i>Revêtement routier</i>	<u><i>Bitume couche</i></u> et sous couche

9. voies et réseaux divers NFX 46 020 (repérage)



Tuyau fibro amiante



9. voies et réseaux divers NFX 46 020 (repérage)



Revêtements routier
amiantés



10. Installations industrielles

Fours,
étuves,
tuyauteries,
racks, ...

Bourres

Tresses

Joints

Calorifugeages

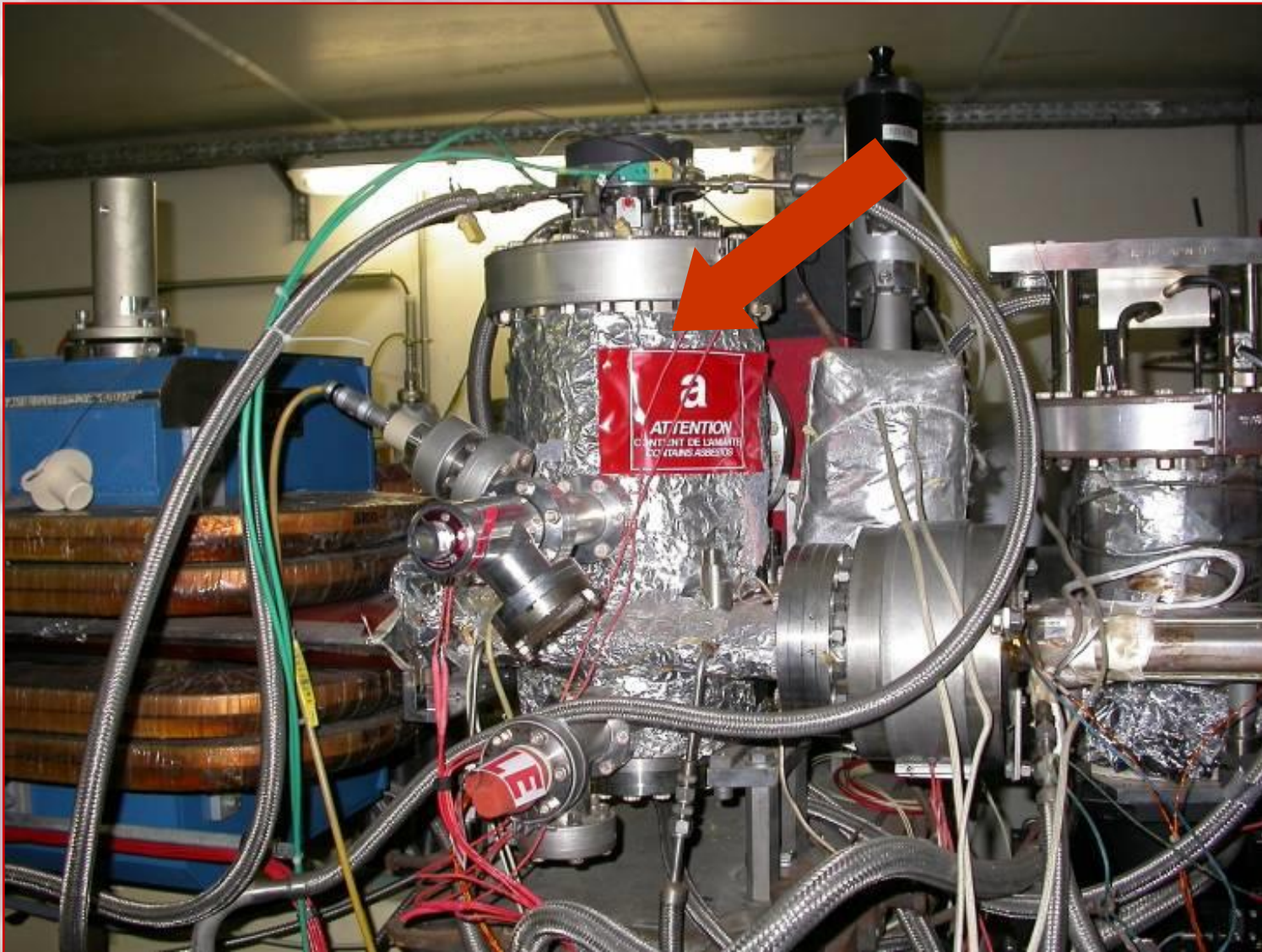
Peinture anti-condensation

Tissus

Plaques isolantes (internes et externes)

Freins et embrayages.

10. Installations industrielles



Tresse amiante (accélérateur de particules)



10. Installations industrielles



Jointes amiantés entre brides



10. Installations industrielles





Bons repérages
Merci de votre attention