

4/ Les préconisations

- ✓ Porter des gants adaptés
- ✓ Eviter de pulvériser les produits: les mettre sur la lavette ou dans de l'eau. Si vous devez utiliser un spray, porter lunettes de protection et masques
- ✓ Ne mélanger aucun produit entre eux
- ✓ Connaître les caractéristiques des produits et leurs dangers
- ✓ Ne pas transvaser dans un autre flacon (l'étiquette doit toujours être présente et correspondre au produit)
- ✓ Se laver les mains régulièrement
- ✓ Ne pas manger ou fumer sur le lieu de travail
- ✓ Etre particulièrement vigilante si vous êtes enceinte
- ✓ Pour éviter de ramener des produits chimiques du travail à la maison, lavez-vous et changez-vous si nécessaire avant de quitter le travail. Laissez vos vêtements sales au travail. Si vous devez les laver vous-même, ne les mélangez pas avec la lessive familiale.



Centre de gestion de la Fonction publique territoriale de l'Ain

145, chemin de Bellevue
01960 Péronnas

Téléphone : 04 74 32 90 95
Télécopie : 04 74 21 76 44
Messagerie : medecine@cdg01.fr

Service de médecine préventive
du Centre de Gestion de l'Ain



Téléphone: 04 74 32 90 95
Messagerie : medecine@cdg01.fr

Les produits chimiques

1/ Une multitude de produits pour une multitude d'usage


Un grand nombre d'agents sont concernés par les produits chimiques et les utilisent au quotidien que ce soit pour l'entretien des locaux ou l'entretien extérieur :


- détergents
- désinfectants
- détartrants
- décapants
- solvants
- peintures
- colles
- graisses
- encre
- ciment...


Les produits sont en contact avec le corps les poumons (poussières, vapeur, fumée...).


En l'absence de protections adaptées, tous ces produits chimiques peuvent atteindre votre organisme.

Exemples de pictogramme de danger

 J'altère la santé, j'empoisonne à forte dose, j'irrite les yeux, les poumons, je peux provoquer des allergies cutanées

 Je tue, j'empoisonne même à faible dose

 Je ronge la peau et/ou les yeux si contact

 Je nuis gravement à la santé, je peux provoquer le cancer, modifier l'ADN, nuire à la fertilité, altérer le fonctionnement des organes, être mortel su ingestion ou pénétration dans les voies respiratoires

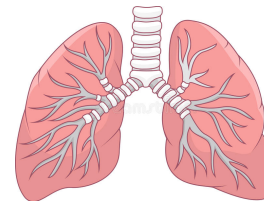
2/ Reconnaître le danger, connaître les pictogrammes



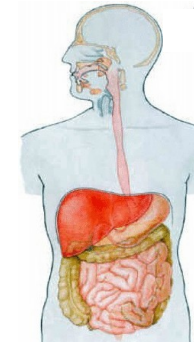
3/ Les atteintes à la santé



Voie cutanée



Voie respiratoire



Voie digestive



Contact avec les yeux



circulation sanguine

- irritations
- allergies
- plaies
- brûlure
- cancers...

- irritations
- sinusites
- asthme
- bronchites
- cancers...

- irritations
- douleurs abdominales
- brûlures
- cancers

- irritations
- conjonctivite
- brûlure
- lésion de la cornée...